



Kontaktperson  
Peter Blomgren  
SP Bygg & Mekanik  
010-516 54 25  
peter.blomgren@sp.se

Datum  
2016-02-01

Beteckning  
PX03927-05

Sida  
1 (1)

Inwido Produktion Dörrar AB  
Tallvägen 30  
564 34 Bankeryd

## Utlåtande RC2

(1 bilaga)

SP bedömer att Inwido Produktion Dörrars dörrenhet IDP15 överensstämmer med provad dörrenhet i provningsrapport PX03927, samt utlåtande PX03927-01 och PX03927-04 med avseende på inbrottsklassificering enligt SS-EN 1627. SP bedömer att IDP15 uppfyller kraven för SS ENV 1627 och SS EN 1627 för klass RC2.

### SP Sveriges Tekniska Forskningsinstitut SP Bygg & Mekanik - Säkerhet och Funktion

Utfört av

---

Peter Blomgren

### Bilaga

Ritning 114880 RC2 daterad 2015-12-03

---

#### SP Sveriges Tekniska Forskningsinstitut

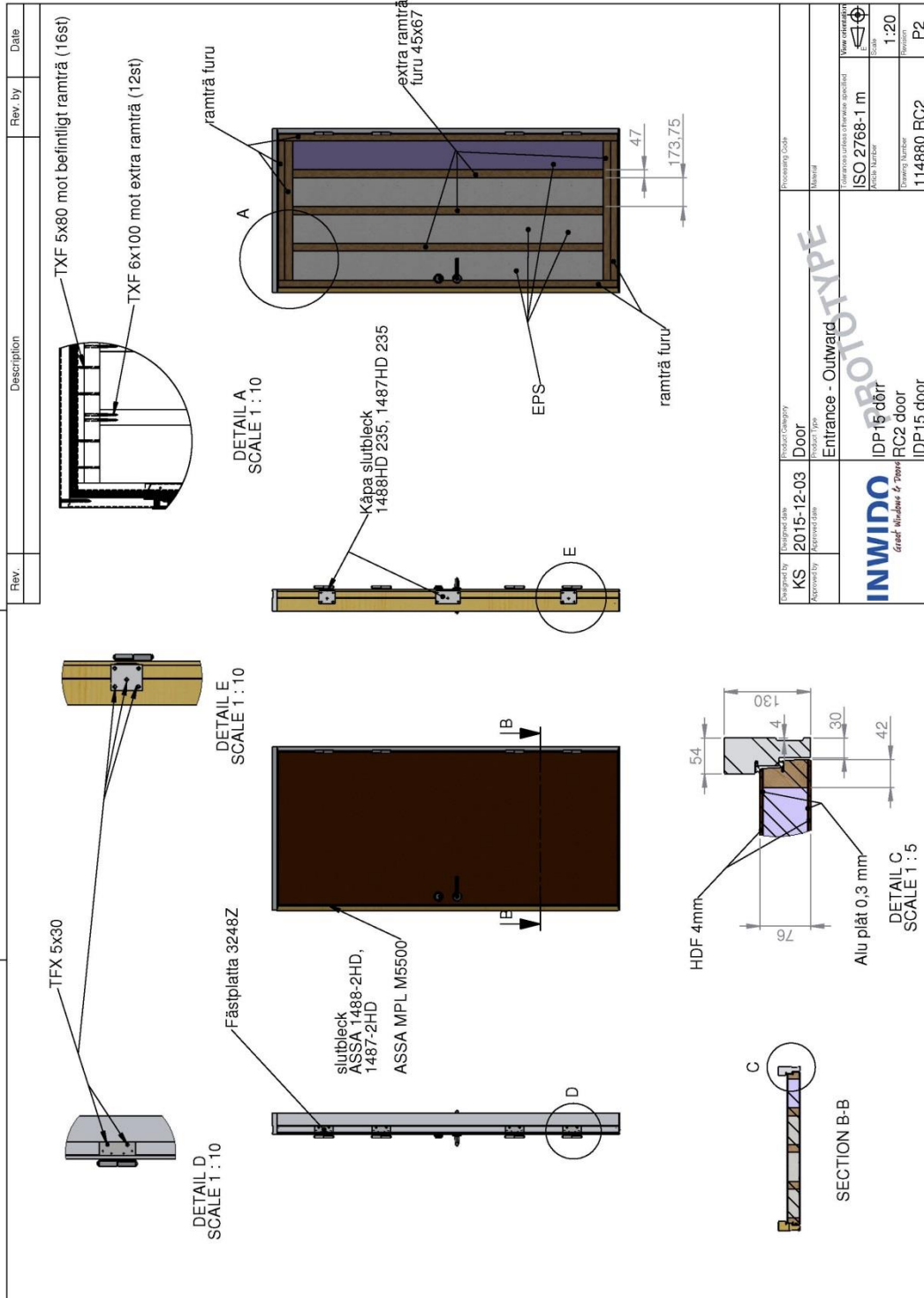
Postadress  
SP  
Box 857  
501 15 BORÅS

Besöksadress  
Västeråsen  
Brinellgatan 4  
504 62 BORÅS

Tfn / Fax / E-post  
010-516 50 00  
033-13 55 02  
info@sp.se

Detta dokument får endast återges i sin helhet, om inte SP i förväg skriftligen godkänt annat.

Bilaga 1



Designed by	KS	2015-12-03	Product Category	Door
Approved by			Product Type	Entrance - Outward
INWIDO		Great Windows & Doors		
ISO 2768-1 m		Material		
ISO Number		Material		
1:20		Drawing Number		
P2		114880 RC2		

Printed Date: 2015-12-07:07:41

We reserve all rights in this document and the information contained therein. Reproduction, use or disclosure to third parties without express authority is strictly forbidden.